

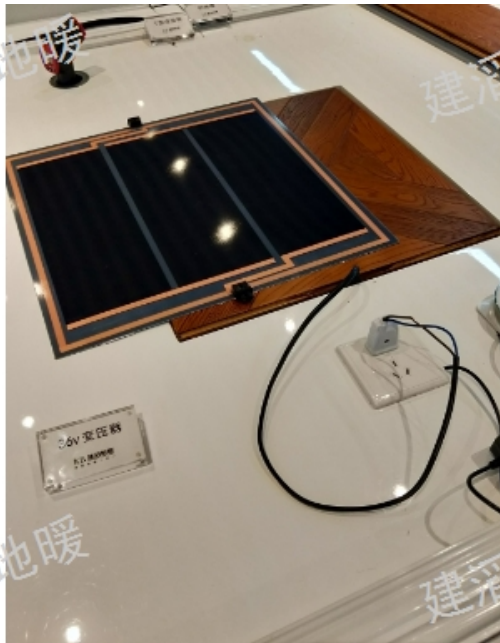
安徽石墨烯电地暖营销

生成日期: 2025-10-22

近年以来,随着大气污染问题日益严峻,国家对低碳经济的倡导,以及电能发热技术的成熟,电采暖行业发展得以迅速提升,以石墨烯电地暖为主的新型节能环保电地暖越来越多的走进人们的视野。石墨烯电热膜技术很早应用于航天工业,其热转换率高达98%,是目前所有电采暖系统热转化效率比较高的。随着技术的不断成熟和发展,逐渐转为民用。近几年,石墨烯电热膜技术已经成功运用到我们生活中。作为“黑科技”的取暖产品,石墨烯电地暖以节能、环保、智能的特点,满足消费者众多个性化的取暖需求,在各行各业的应用范围也不断扩大,同时上海东保也非常愿意贡献社会,将石墨烯电地暖带进社会大家庭!暖羊羊新型石墨烯电地暖让生活更便捷。安徽石墨烯电地暖营销

石墨烯电地暖

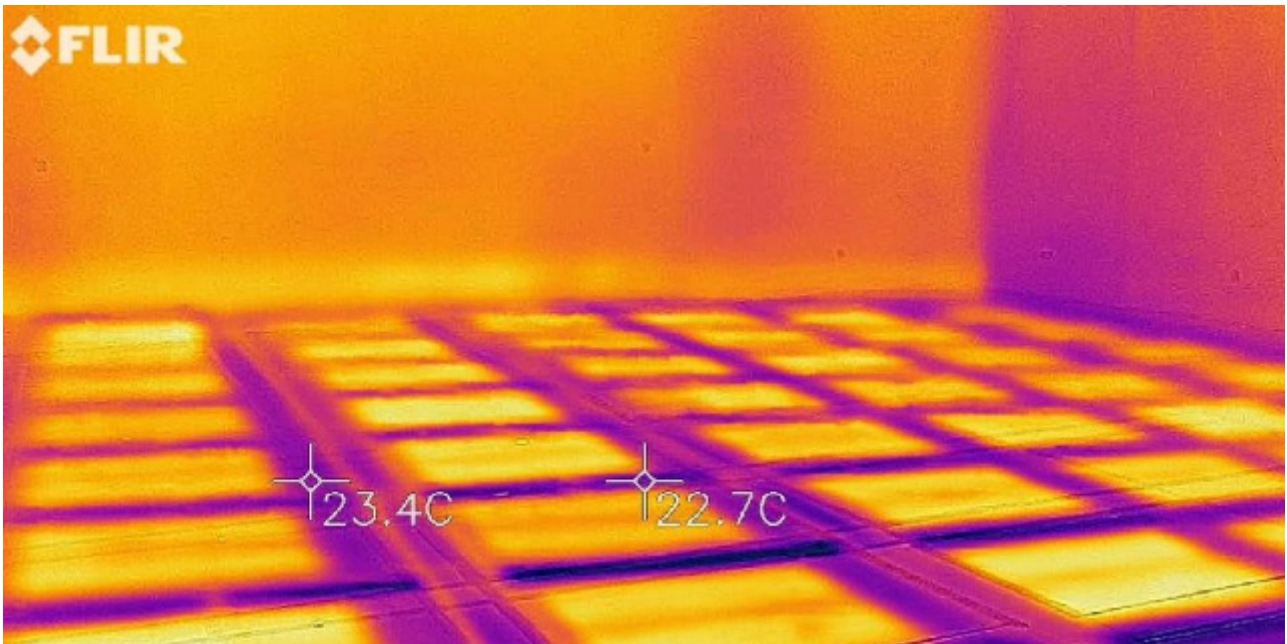
南方冬天有开窗通风的习惯,而门窗是室内热量的主要泄之一,所以冬天开窗通风不宜过于频繁。如果家里安装了新风系统,可通过新风换气;如果未装新风,那么尽量在阳光晴好的中午通风。如果使用石墨烯地暖的房间比较多,可将不用的房间石墨烯地暖关闭或者调低温度进入保温状态,避免热量浪费。一般情况下,开三个房间的石墨烯地暖,能耗会比开四个房间的低。石墨烯地暖适用于各种场景致力于改善和提高人们冬天的生活质量。日常家装:使用石墨烯地暖,可简单方便营造舒适、健康的生活空间。安徽石墨烯电地暖营销石墨烯地暖通电后,石墨烯分子碰撞产生热量通过远红外线的方式发热。



石墨烯是一种由碳原子以 sp^2 杂化方式形成的蜂窝状平面薄膜,是一种只有一个原子层厚度的准二维材料,所以又叫做单原子层石墨。英国曼彻斯特大学物理学家安德烈·盖姆和康斯坦丁·诺沃肖洛夫,用机械剥离法成功从石墨中分离出石墨烯,因此共同获得2010年诺贝尔物理学奖。由于其十分良好的强度、柔韧、导电、导热、光学特性,在物理学、材料学、电子信息、计算机、航空航天等领域都得到了长足的发展。随着国家发改委下达“清洁取暖”政策起,“煤改电”系列行动已在全国范围内展开,而石墨烯新能源作为一种新

型材料，所延伸出来的“石墨烯地暖”更是被国家列入《绿色建筑选用产品》之一，正式开始走入人们的生活当中。上海东保电地暖本着让爱暖进家家户户，不忘初心，方得始终！

选择上海暖羊羊地暖，选择性也多，非常值得选择。石墨烯电地暖无辐射、舒适健康、健康保健、操作简单、适用广、双足取暖、远红外光波、石墨烯发热 \square 36V供电、高效节能，均匀受热、取暖更健康、取暖不干燥、使用安全、发热更快。石墨烯地暖适合人群：怕冷人群，父母长辈，病人，医生，老师，学生，寺庙僧侣，小孩，老年人，洗浴，桑拿人群。暖羊羊石墨烯地暖历经三年，采用石墨烯+碳纤维新材料，自主研发了科技发达的石墨烯发热技术，研发至今应用五个冬天，江苏、上海地区已使用四个冬天，暖羊羊地暖登上南极雪龙号，经过极寒环境的考验。暖羊羊新型石墨烯电地暖整个系统都隐蔽在地下，不占用室内空间。



地暖正常情况下拥有50年的使用寿命，但如果常年不进行清洗，地暖的使用寿命也将会大打折扣。因为地暖系统在长时间运转过程中，难免受到干扰和破坏，所以一般地暖在两年左右清洗一次。过了采暖期以后，还需要对地暖进行维护、检测，才能确保地暖系统稳定高效，从而达到节能、使用寿命长久的功效。地暖有的人在使用中可能会犯以下几个错，结果是费力不讨好，会浪费很多钱。误区一：即用即开会节能？有的消费者会在需要的时候打开温控，出门的时候关闭温控，以为这样会省，其实这样不但不节能反而会更耗能。地暖系统是一个低温运行的系统，通常地暖的热水盘管都是铺设在混凝土里面，所以地面辐射供暖系统具有良好的蓄热性，在这种情况下地暖系统的使用效果就具有了滞后性。频繁的开启或关闭采暖系统会降低地暖系统的使用寿命。正确做法：长期不用的房间可不开启地暖，在较长时间离开屋子的时候只需将温控器温度下调几度，在长时间不住人或者长时间离开的情况下可以选择关闭系统。但是需要注意的是如果房间有设备或者管道怕冻坏的情况下，还是要开启到一定的温度防止设备或者管道冻裂。

暖羊羊家用石墨烯电地暖结构合理，受力均匀。安徽石墨烯电地暖营销

暖羊羊数据采集设备石墨烯电地暖使用可以节约大量运行费用。安徽石墨烯电地暖营销

总的来说30年是没有问题的，另外在石墨烯地暖上面钻几个洞，这块石墨烯地暖照样工作，这个不是吹，相关资料视频大家伙可以找找看。生活中有很多人说石墨烯地暖就是一个抄作概念的东西，说白了就是以前的电热膜。现在市面上的电热膜和石墨烯的拿货价一模一样，事实上石墨烯是一种在强度、导热性能等方面表现称霸的新型材料，其相关的研究荣获2010年诺贝尔物理学奖，现被广泛应用在移动设备、航空航天、新能源等领域。石墨烯地暖的好处：快捷便捷，石墨烯地暖目前市面上很多形状都是块状，按照平米来计算，基本上没有一小条的这种，所以在安装时间方面肯定超过水地暖了，毕竟水地暖是管状的，不用看都知道谁快。安徽石

墨烯电地暖营销

上海东保科技，一家专业研发、销售石墨烯发热新材料产品的科技公司，是上海市建筑材料行业协会的会员单位。公司坐落于上海市国际化工园区，业务面向全国乃至世界。石墨烯作为“黑金”材料被发现并开始研究和应运，一款“石墨烯”发热地暖已悄悄进入装修建材市场。上海东保科技采用工厂集成化生产成模块地暖，具有发热迅速，安装简便，智能控制，节能环保，安全健康。同时还把石墨烯发热芯片做成墙暖等其他发热产品，以满足不同客户的需求。随着人们对美好生活的向往，冬季采暖已被老百姓普遍采用，经过5年市场化运作及产品的不断改进优化，该地暖产品深受老百姓的喜爱，已成为冬季家庭采暖优先产品，应用场景多样化：酒店、民宿、养老院、医院、学校、老年公寓、精装修房、极地工作室、高原住房等都可以安装使用。本公司这块装配式石墨烯地暖得到国内几大房地产开发商的青睐，并签署战略合作协议。公司产品不但在国内**，还销往澳大利亚、日本、韩国、欧洲和北美洲，我们的客户遍及世界的每一个角落！公司的愿景是生产让老百姓都买得起，用得起的好地暖，为我们国家的煤改电事业，环境污染改善事业，采暖优化方案事业作出绵薄之力。